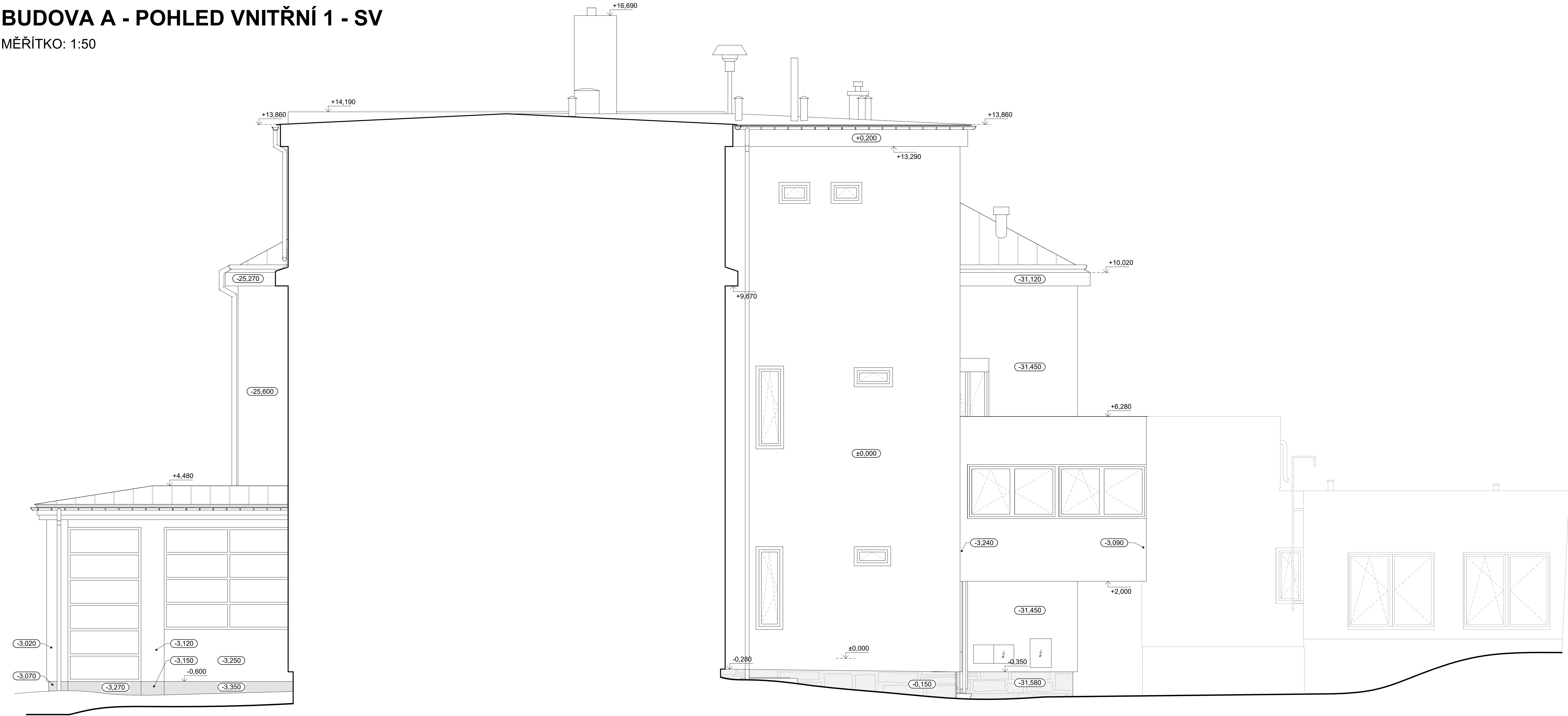


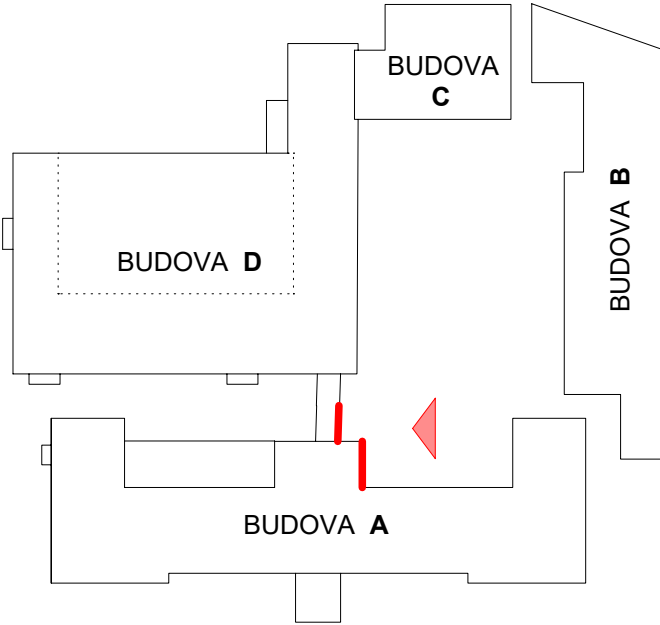
BUDOVA A - POHLED VNITŘNÍ 1 - SV

MĚŘÍTKO: 1:50



LEGENDA POVRCHŮ

- STÁVAJÍCÍ FASÁDA (SVĚTLÁ ZELENO-ŠEDÁ)
- STÁVAJÍCÍ KAMENNÝ SOKL
- STÁVAJÍCÍ SOKL (ŠEDÁ TMAVÁ)
- STÁVAJÍCÍ STŘEŠNÍ KRYTINA (FALCOVANÝ PLECH)



±0.000 = PODLAHA V 1.NP		GENERÁLNÍ PROJEKTANT:	
HLAVNÍ PROJEKTANT:	VYPRACOVAL:	<div></div>	
<div></div>	KONTROLOVAL:		
KRAJ: Liberecký	OBEC: Liberec	<div></div>	
INVESTOR: Statutární město Liberec, Nám. Dr. E. Beneše 1, 460 59 Liberec, IČO: 00262978			
AKCE - NÁZEV, MÍSTO: PASPORT OBJEKTU - zaměření a zakreslení stávajícího stavu ZŠ LESNÍ, Liberec I-Staré Město [408638]; č.p. 575; stavba občanského vybavení Parc. č.: 3129, 3131/1, 3131/3, Obec: Liberec [563889], K.ú.: Liberec [682039]		STUPEŇ PO:	PASPORT
ČÁST PROJEKTU: D. ZJEDNODUŠENÁ VÝKRESOVÁ DOKUMENTACE		FORMÁT: 10x44	MĚŘÍTKO: 1:50
PŘÍLOHA: BUDOVA A - POHLED VNITŘNÍ 1 - SV		DATUM: 28.11.2023	ČÍSLO VÝKRESU: D.13
		STAV. OBJEKT:	